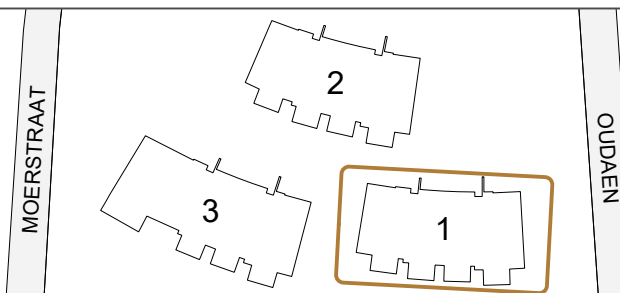
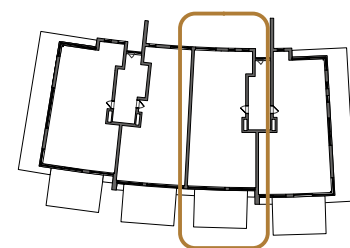


**COSTERMANS**  
 PROJECTEN  
**PARK D'AUDAEN**  
[www.parkdaudaen.be](http://www.parkdaudaen.be)



*Niet-contractueel document. Maatvoering, kokers, keukens en (maatwerk)meubilair zijn indicatief en niet bindend. Plans en bijlagen zijn exclusieve eigendom en zijn uitsluitend bestemd voor gebruik van onze projecten. Bij opmeting hanteren wij het midden van de gemene muren en de buitenzijde van de buitenmuren. De oppervlaktes van de benoemde ruimtes zijn netto oppervlaktes gemeten binnen de wanden. Alle ramen zijn vast tenzij aangegeven op grondplanaals draai/kip-raam, schuifraam of kip-raam.*

**APPARTEMENT 1.1.14**

oppervlakte appartement : 144,05m<sup>2</sup>  
 oppervlakte terras : 24,88m<sup>2</sup>  
 gebouw : 1  
 verdieping: +1